



# DV HOME

COLLECTION

ITALIAN LUXURY BRAND

**TESSUTI & FINITURE**  
*FABRICS & FINISHES*

Edition  
01\_2021

# DV HOME

## COLLECTION

ITALIAN LUXURY BRAND

I colori dei campionari sono indicativi e possono riscontrarsi lievi tolleranze tra i campioni e i prodotti finali che non possono essere oggetto di reclamo. Eventuali lievi variazioni di tonalità nelle finiture e leggere imperfezioni su materiali sono da considerarsi pregi e non difetti in quanto caratteristiche dei materiali naturali e non artificiali. E' tecnicamente impossibile avere la stessa tonalità di colore a distanza di tempo. Per la ragione di cui sopra la ditta DV homecollection declina ogni responsabilità per le richieste di accoppiamento.

I COLORI SULLO SCHERMO SONO PURAMENTE INDICATIVI E POTREBBERO RISULTARE DIVERSI RISPETTO AL COLORE REALE.

*Colours reported on the Company's sample board are to be considered as approximate and slight differences between them and the final products cannot be a matter of claim. Slight colour changes or slight imperfections in leather, hide or marble are qualities and not defects because marks of natural and not artificial materials. It's technically impossible to have the same shade or colour after long time. For this reason DV homecollection declines any responsibility for any request of matching items.*

THE COLOURS ON THE SCREEN ARE INDICATIVE ONLY AND MAY DIFFER FROM THE ACTUAL FINISH.

## INDICE / INDEX

### TESSUTO / FABRIC

- LOTUS 1553
- BRERA

P. 03  
P. 04  
P. 05

### TESSUTO VIP / VIP FABRIC

- VIP LIDO
- VIP LARIO
- VIP AURIGA
- VIP LUXURY
- VIP LOFT
- VIP DEVON 1593
- VIP VERSAILLES
- VIP HERMES *(only PDF format)*
- VIP VENUS *(only PDF format)*
- VIP MONET *(only PDF format)*
- VIP REGENT *(only PDF format)*
- VIP SYMPHONY *(only PDF format)*
- VIP TOUCH ME *(only PDF format)*

P. 06  
P. 07  
P. 08  
P. 09  
P. 10  
P. 11  
P. 12  
P. 13  
P. 14  
P. 14  
P. 15  
P. 15  
P. 16  
P. 17

### PELLE / LEATHER

- ROYAL NABUK
- SUEDE
- GORDON
- NUVOLA
- ZAFFIRO
- LEVANTE
- ASTON
- ALLIGATORE *(only PDF format)*

P. 18  
P. 19  
P. 20  
P. 21  
P. 22  
P. 23  
P. 24  
P. 25  
P. 26

### FINITURE / FINISHES

- LACCATI / LACQUERED
- SPECCHI / MIRRORS
- ESSENZE / WOOD VENEER
- METALLI / METALS
- MARMI / MARBLES (CARATTERISTICHE TECNICHE / TECHNICAL FEATURES)
- DIFFUSORI ILLUMINAZIONE / LIGHTING SHADES

P. 27  
P. 28  
P. 28  
P. 28  
P. 28  
P. 29  
P. 45



**DV HOME**  
COLLECTION

ITALIAN LUXURY BRAND

**TESSUTO / FABRIC**

COL. 01

COL. 02

COL. 03

COL. 04

COL. 12

COL. 05

COL. 08

COL. 07



ART. **LOTUS 1553**

TESSUTO / *FABRIC*

Composizione / *Composition* 100% PL

Altezza / *Width* cm.138 - 140

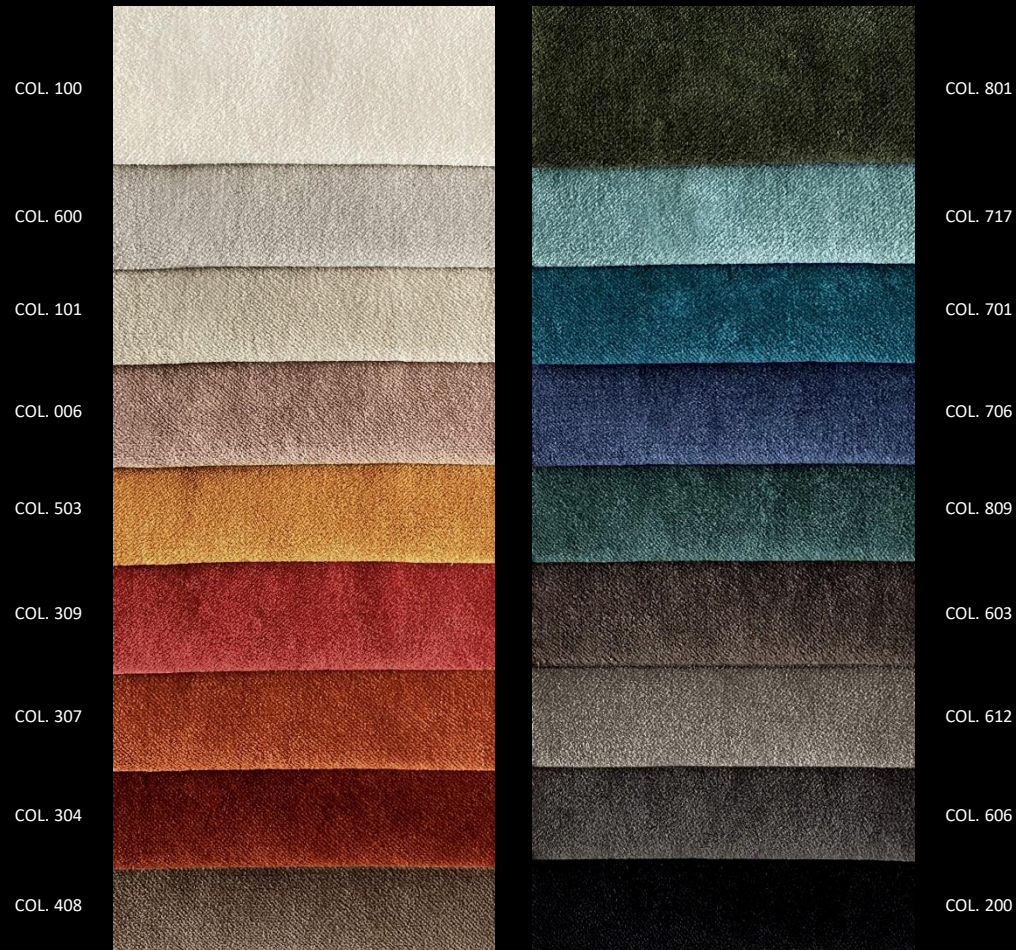
Peso / *Weight* 520 gr/ml

Resistenza all'abrasione / *Abrasion resistance* 100.000 Cicli / *Cycles*

Resistenza del colore alla luce / *Colour fastness to light* 5

Solidita' colori sfregamento / *Colour fastness to rubbing* 5

Resistenza al pilling / *Pilling resistance* 5



ART. **BRERA**

TESSUTO / FABRIC

Composizione / *Composition* 100% PL  
Altezza / *Width* cm. 140  
Peso / *Weight* 575 gr/ml  
Resistenza all'abrasione / *Abrasion resistance* 150.000 Cicli / *Cycles*  
Resistenza al pilling / *Pilling resistance* 4/5

**Irrestringibile / No Shrink**



# DV HOME

COLLECTION

ITALIAN LUXURY BRAND

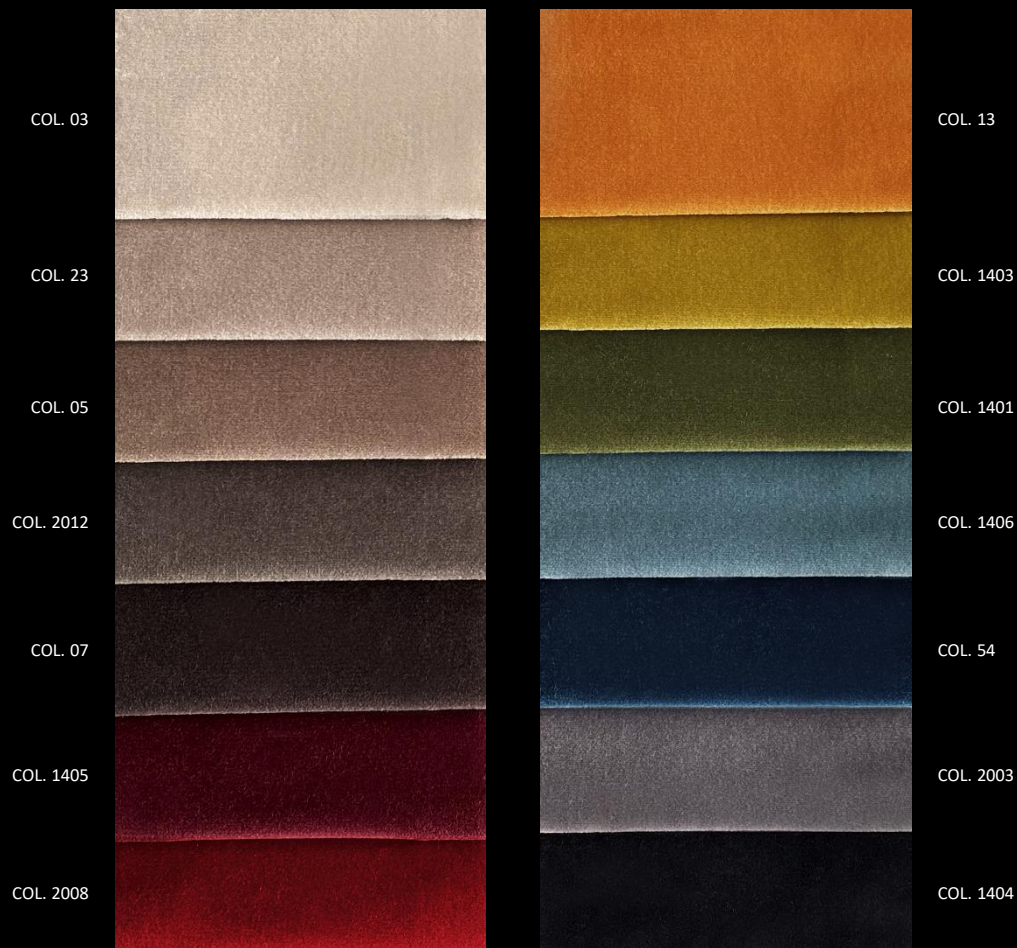
**TESSUTO VIP/** *VIP FABRIC*



ART. **VIP LIDO**

TESSUTO VIP / *VIP FABRIC*

Composizione / *Composition* 92% PES 5% CO 3% LA  
Altezza / *Width* cm. 140  
Peso / *Weight* 700 gr/ml  
Resistenza all'abrasione / *Martindale* >100.000 Cicli / *Cycles*  
Solidità colori alla luce / *Colour fastness to light* 5  
Solidità colori sullo sfregamento / *Colour fastness to rubbing* 4  
Resistenza al Pilling / *Pilling resistance* 5



ART. **VIP LARIO**

TESSUTO VIP / *VIP FABRIC*

Composizione / *Composition* 100% CO  
Altezza / *Width* cm. 140  
Peso / *Weight* 728 gr/ml  
Resistenza all'abrasione / *Martindale* 80.000 Cicli / *Cycles*  
Resistenza del colore alla luce / *Colour fastness to light* 4/5  
Resistenza al pilling / *Pilling resistance* 4/5





ART. **VIP AURIGA**

TESSUTO VIP / *VIP FABRIC*

Composizione / *Composition* 100% CO

Altezza / *Width* cm. 140

Peso / *Weight* 700 gr/ml

Resistenza all'abrasione / *Martindale* 20.000 Cicli / *Cycles*

ART. **VIP LUXURY**

TESSUTO VIP / *VIP FABRIC*



COL. 305

Composizione / *Composition* 100% PL

Altezza / *Width* cm. 140

Peso / *Weight* 485 gr/m2

Resistenza all'abrasione / *Abrasion resistance* >40.000 Cicli / *Cycles*

Solidità colori alla luce / *Colour fastness to light* 4

Solidità colori allo sfregamento / *Colour fastness to rubbing* 4/5

Resistenza al Pilling / *Pilling resistance* 4/5

COL. 320

COL. 808

**Idrorepellente / *Water-repellent***

COL. 801

**NORME DI SMACCHIATURE**

**BIRRA, UOVA, LATTE, CREMA**

*Trattare con una soluzione di detergente neutro, poi risciacquare.*

COL. 800

**SANGUE**

*Utilizzare una soluzione di detergente neutro, per macchie ormai secche effettuare più volte il trattamento.*

COL. 809

**SUCCHI DI FRUTTA, FRUTTA, VEGETALI, MARMELLATA, GELATINA, SCIROPPO, KETCHUP, CAFFÈ, THE**

*Lavare con una soluzione di detergente neutro, le chiazze di colore devono essere trattate con succo di limone, risciacquare bene.*

COL. 704

COL. 706

**CACAO, CIOCCOLATO**

*Shamponare con sapone neutro, risciacquare con acqua.*

COL. 612

**CHEWING-GUM**

*Trattare con alcool etilico (liquido incolore), poi rimuovere meccanicamente.*

COL. 611

**PENNA A SFERA, PENNA A FELTRO, ROSSETTO, LUCIDO DA SCARPE, OLIO, GRASSO**

*Disciogliere con alcool etilico (liquido incolore), tamponare e trattare successivamente con una soluzione di detergente neutro, risciacquare bene.*

COL. 200

**SENAPE, VINO, LIQUORI**

*Lavare con una soluzione di detergente neutro, trattare con succo di limone, risciacquare bene.*

**INSTRUCTIONS FOR STAIN REMOVAL**

**BEER, EGG, MILK, CREAM**

*To be treated in neutral detergent solution, rinsing.*

**BLOOD**

*Neutral detergent solution, dried up stains to be treated several times.*

**FRUIT JUICE, FRUITS, VEGETABLES, JAM, JELLY, SYRUP, KETCHUP, COFFEE, TEA**

*To be washed in neutral detergent solution, discolourations to be treated, with citric acid, well rinsing.*

**CACAO, CHOCOLATE**

*To be rubbed with washing paste, rinsing with water.*

**CHEWING-GUM**

*Swelling with ethyl alcohol (colourless liquid), to be removed mechanically.*

**BALLPOINT PENS, FELT-TIP PEN, LIPSTICK, SHOE POLISH, OIL, FAT**

*To be dissolved with ethyl alcohol (colourless liquid), dabbing, posttreatment with detergent solution, rinsing.*

**MUSTARD, WINE, LIQUOR**

*To be washed in detergent solution, treatment with citric acid, well rinsing.*

COL. 02/01



COL. 03/1



COL. 09/01



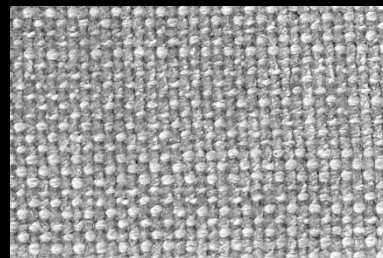
COL. 96/2



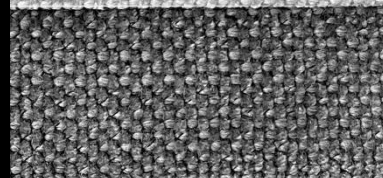
COL. 30/01



COL. 90/1



COL. 96/3



COL. 96/1



COL. 76/2



COL. 74/1



ART. **VIP LOFT**

TESSUTO VIP / *VIP FABRIC*

Composizione / *Composition* 40% VI 25% CO 23%PC 7% PL 5% AF  
Altezza / *Width* cm. 140  
Peso / *Weight* 1001 gr/ml  
Resistenza all'abrasione / *Martindale* 30.000 Cicli / *Cycles*  
Resistenza del colore alla luce / *Colour fastness to light* 4/5

COL. 30



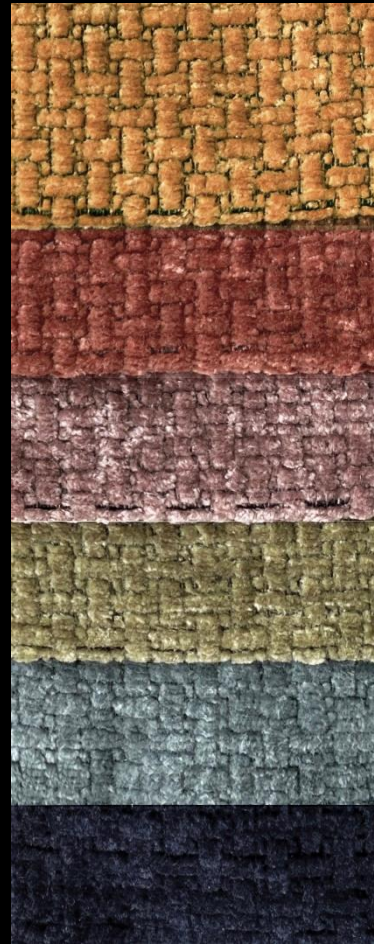
COL. 04

COL. 16

COL. 05

COL. 24

COL. 26



COL. 09

COL. 11

COL. 15

COL. 19

COL. 21

COL. 27

ART. **VIP DEVON 1593**

TESSUTO VIP / *VIP FABRIC*

Composizione / *Composition* 72% PC 28%PL

Altezza / *Width* cm. 138/140

Peso / *Weight* 830 gr/ml

Resistenza all'abrasione / *Martindale* 27.000 Cicli / *Cycles*

Resistenza del colore alla luce / *Colour fastness to light* 5

Resistenza al pilling / *Pilling resistance* 4/5

COL. 700



COL. 704



COL. 714



COL. 734



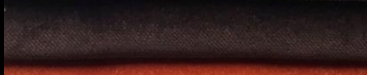
COL. 774



COL. 744



COL. 794



COL. 784



COL. 749



COL. 733



COL. 753



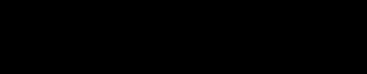
COL. 779



COL. 769



COL. 759



COL. 799



COL. 725



COL. 748



COL. 728



COL. 738



COL. 768



COL. 707



COL. 717



COL. 757



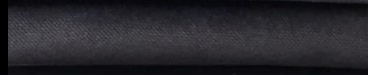
COL. 737



COL. 747



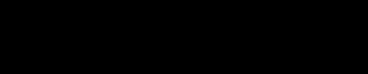
COL. 726



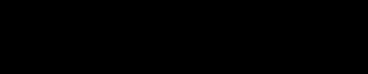
COL. 736



COL. 746



COL. 756



COL. 702

ART. **VIP VERSAILLES**

TESSUTO VIP / *VIP FABRIC*

Composizione / *Composition* 100% PL

Altezza / *Width* cm.140

Peso / *Weight* 370 gr/m<sup>2</sup>

Resistenza all'abrasione / *Martindale* >100.000 Cicli / *Cycles*

Solidita' colori alla luce / *Colour fastness to light* 5

Resistenza al pilling / *Pilling resistance* 5

VIP HERMES COL. 05

VIP HERMES COL. 09

VIP HERMES COL. 10

VIP HERMES COL. 11

VIP HERMES COL. 14

VIP VENUS COL. 12

VIP VENUS COL. 04



ART. **VIP HERMES**

TESSUTO VIP / VIP FABRIC

(AVAILABLE IN PDF FORMAT ONLY)

Composizione / Composition 54% PC 25% CO 21%PL  
Altezza / Width cm. 140

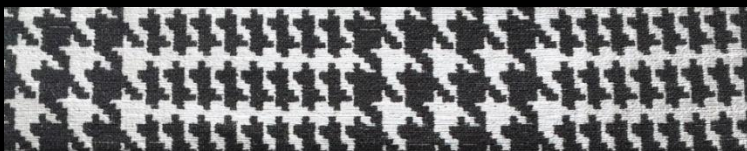
ART. **VIP VENUS**

TESSUTO VIP / VIP FABRIC

(AVAILABLE IN PDF FORMAT ONLY)

Composizione / Composition 60% CO 40% PL  
Altezza / Width cm. 140

VIP REGENT COL. 09



VIP MONET COL. 09



VIP REGENT COL. 05



VIP MONET COL. 05



VIP REGENT COL. 10



VIP MONET COL. 10



VIP REGENT COL. 04



VIP MONET COL. 04



VIP REGENT COL. 03



VIP MONET COL. 03



VIP REGENT COL. 01



VIP MONET COL. 01



ART. **VIP MONET**

TESSUTO VIP / VIP FABRIC  
*(AVAILABLE IN PDF FORMAT ONLY)*

ART. **VIP REGENT**

TESSUTO VIP / VIP FABRIC  
*(AVAILABLE IN PDF FORMAT ONLY)*

Composizione / Composition 40% PL 60% CO

Altezza / Width cm. 140

Peso / Weight 460 gr/m<sup>2</sup>

COL. 111



COL. 600



COL. 402



COL. 408



COL. 604



COL. 405



COL. 805



COL. 801



COL. 307



COL. 303



COL. 002



COL. 701



COL. 705



COL. 004



COL. 003



COL. 605



COL. 602



COL. 601



COL. 704



COL. 200



## ART. **VIP SIMPHONY**

TESSUTO VIP / *VIP FABRIC*

(AVAILABLE IN PDF FORMAT ONLY)

Composizione / *Composition* 100% PL

Altezza / *Width* cm.140

Peso / *Weight* 505 gr/ml

Martindale 100.000 Cicli / *Cycles*

Resistenza del colore alla luce / *Colour fastness to light* 5

Resistenza del colore allo sfregamento / *Colour fastness to rubbing* 4

Pilling 4

- Water clean treatment
- Anallergico / *Hypo allergenic*
- Smacchiabile / *Stain removable*
- Traspirante / *Breathable*
- Irrestringibile / *No shrink*



COL. 01

COL. 04

COL. 05

COL. 07

COL. 09

COL. 11



ART. **VIP TOUCH ME**

TESSUTO VIP / *VIP FABRIC*  
*(AVAILABLE IN PDF FORMAT ONLY)*

Composizione / *Composition* 100% PL  
Composizione supporto / *Support composition* 65%PL 35%CO  
Altezza / *Width* cm.140  
Peso / *Weight* 620 gr/ml



**DV HOME**  
COLLECTION

ITALIAN LUXURY BRAND

**PELLE / LEATHER**



CONCHIGLIA



CRETA



CENERE



BISCOTTO



TERRA



ORIONE



SEPIA



CAFFE'



OCEANO

ART. **ROYAL NABUK**

PELLE / LEATHER

Pelle bovina di origine Europea conciata al Cromo/*Chrome tanned bull hides with European origin*  
Spessore mm 1.2 - 1.4 mm / *Thickness 1.2 - 1.4 mm*  
Nabuk - Tintura all'anilina passante in botte / *Nabuk - trough dyeing aniline*

**L'articolo supera i test 3M di repellenza all'acqua e all'olio. Il trattamento Scotchgard conferisce alla pelle maggiore protezione e durevolezza nel tempo.**

***This item complies with the 3M test for oleo and hydro repellency. The Scotchgard treatment gives more protection and durability to leather.***



31



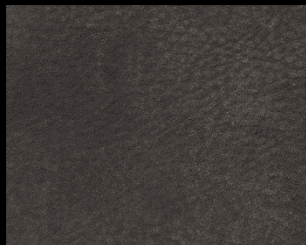
27



36



34



26



10

ART. **SUEDE**

PELLE / LEATHER

Origine pelli: Tori Europei / *Origin: European Bulls*

Spessore mm 1,4 / *Thickness mm 1,4*

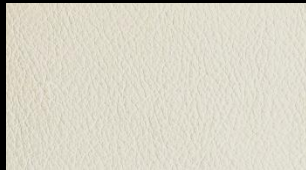
Tintura: coloranti acidi e premetallizzati / *Dye: premetallized and acid dyes*

Concia al cromo / *Tanning at chrome*

Solidità alla luce >3,5 - 4 / *Light resistance >3,5 - 4*

Resistenza allo strappo >5 kg/mm / *Tear strenght >5 kg/mm*

**Idrorepellente / *Water-repellent***



12



14



10



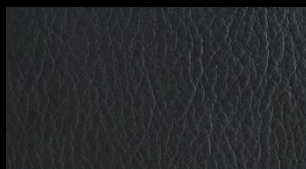
15



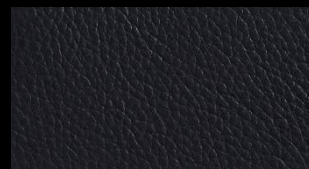
13



04



11



19

ART. **GORDON**

PELLE / LEATHER

Origine pelli: Tori Europei / *Origin: European Bulls*

Pieno Fiore Naturale / *Full grain genuine leather*

Spessore mm 1,2 / *Thickness mm 1,2*

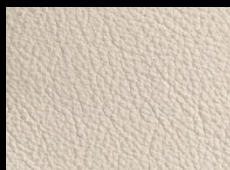
Tintura: coloranti acidi e premetallizzati / *Dye: premetallized and acid dyes*

Concia al cromo / *Tanning at chrome*

Solidità alla luce > 4/5 / *Light resistance > 4/5*

Resistenza allo strappo > 134 N/mm / *Tear strenght > 134 N*

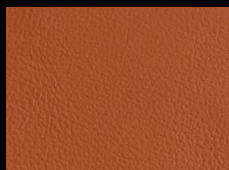
**Idrorepellente / Water-repellent**



198 Ostrica



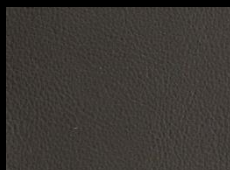
137 Tabacco



184 Zucca



234 Oasi



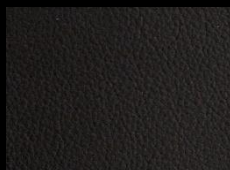
218 Marmotta



161 Granato



199 Canapa



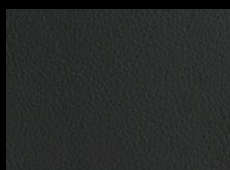
147 Moretto



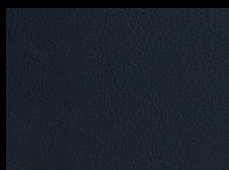
128 Abete



238 Bracco



112 Beola



154 Zaffiro

ART. **NUVOLA**

PELLE / LEATHER

Pelle Pieno Fiore Liscio / *Smooth Grain Leather*  
Spessore mm 1,0-1,2 / *Thickness mm 1,0-1,2*



1870



1117



1198



1179



1647



1226



1129



1639



1159



1660



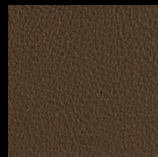
1661



1662



1137



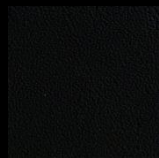
1627



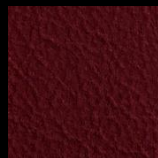
1140



1187



1101



1657



1653

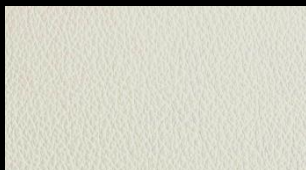


1154

ART. **ZAFFIRO**

PELLE/LEATHER

Pelle Fiore Corretto superficie liscia e morbida/ *Top Grain Leather smooth, matt surface*  
Spessore mm 1,0-1,2 / *Thickness mm 1,0-1,2*



635 LATTE



666 GHIACCIO



665 MARMO



629 STONE



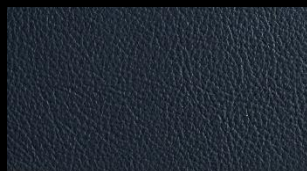
627 FANGO



682 COFFEE



660 ASFALTO



644 NOTTE

ART. **LEVANTE**

PELLE / LEATHER

Origine pelli: Bovini Europei / *Origin: European Bovine*

Spessore mm 0,9-1,1 / *Thickness mm 0,9-1,1*

Tintura passante, rifinitura con resine e pigmenti / *Through dyed, finishing with resins and pigments*

Concia al cromo / *Tanning at chrome*

Solidità alla luce > 5 / *Light resistance > 5*



COL. 01

COL. 02

COL. 07

COL. 11

COL. 54

COL. 24

COL. 18

COL. 19

COL. 20



COL. 35

COL. 13

COL. 39

COL. 22

COL. 55

COL. 23

COL. 27

COL. 31

COL. 32

ART. **ASTON**

PELLE / LEATHER

Origine pelli: Tori Europei / *Origin: European Bulls*  
Spessore mm 1,2 / *Thickness mm 1,2*  
Tintura: Anilina passante / *Dyeing: Aniline*  
Concia al cromo / *Tanning at chrome*  
Rifinitura: Effetto semilucido con vernice all'acqua /  
*Finishing: Semo-glossy effect with water-based varnish*  
Solidità alla luce > 4/5 / *Light resistance > 4/5*  
Resistenza allo strappo > 134 N/mm / *Tear strenght > 134 N*

**Idrorepellente / Water-repellent**



49009



49015



49008



44301

ART. **ALLIGATORE**

PELLE / LEATHER

(AVAILABLE IN PDF FORMAT ONLY)

Pellame: Bovino europeo ed extraeuropeo / *European and extra European bovine hide*

Tintura all'Anilina / *Aniline dyed*

Concia al cromo / *Tanning at chrome*

Rifinitura: tamponato a mano / *Finish hand finished*

Tipologia: stampato / *Leather types: Printed*



# DV HOME

COLLECTION

ITALIAN LUXURY BRAND

**FINITURE** / *FINISHES*

I COLORI DEI CAMPIONARI DI LEGNI E METALLI SONO INDICATIVI E POSSONO RISONTRARSI LIEVI TOLLERANZE TRA I CAMPIONI E I PRODOTTI.

THE WOOD AND METAL COLOURS ON THE SAMPLE BOARDS ARE APPROXIMATE AND THERE COULD BE SLIGHT VARIATIONS BETWEEN THEM AND THE FINAL PRODUCT (WHICH CANNOT RESULT IN A CLAIM).

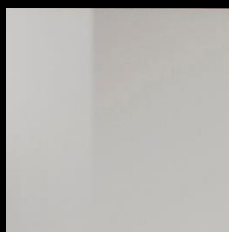
**LACCATI**  
*LACQUERED*



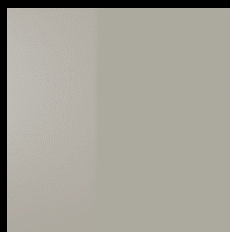
BIANCO GHIACCIO 0010



AVORIO 0180



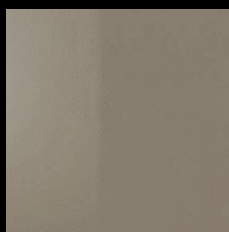
CANAPA 0260



SABBIA 0020



NABUK 0190



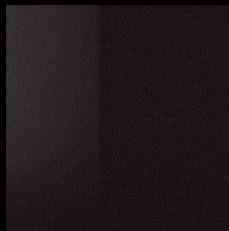
CASHMERE 0270



FANGO 0200



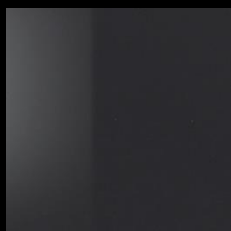
CACAO 0040



FONDENTE 0210



GRIGIO POLVERE OPACO 0250



GRAFITE 0160

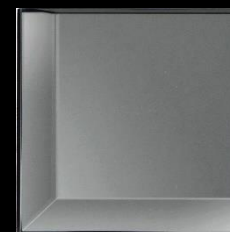


NERO PROFONDO 0130

**SPECCHI**  
*MIRROR*



NATURAL MIRROR



SMOKE MIRROR



BRONZE MIRROR

**ESSENZE**  
*WOOD VENEER*



CACAO WALNUT



EBANO MACASSAR

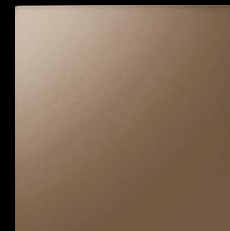


NOCE CANALETTO

**METALLI**  
*METALS*



STAINLESS STEEL CROMO BLACK



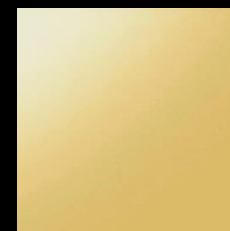
STAINLESS STEEL SHADED GLOSSY



STAINLESS STEEL SHADED SATEN



SHINING STAINLESS STEEL



SHINING STAINLESS STEEL  
DIPPED IN 24 KT GOLD



STAINLESS STEEL  
ANTIQU BRONZE SATEN



# DV HOME

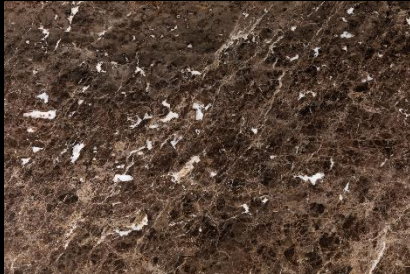
## COLLECTION

ITALIAN LUXURY BRAND

### MARMI / MARBLES

IL MARMO È UN MATERIALE NATURALE DI ORIGINE SEDIMENTARIA ED È FORMATO PRINCIPALMENTE DA CARBONATO DI CALCIO (CaCO<sub>3</sub>). SI FORMA ATTRAVERSO UN PROCESSO METAMORFICO DA ROCCE SEDIMENTARIE, PROCESSO CHE PROVOCA UNA COMPLETA RICRISTALLIZZAZIONE DEL CARBONATO DI CALCIO. IL COLORE DEL MARMO PUÒ DIPENDERE DALLA PRESENZA DI IMPURITÀ MINERALI (ARGILLA, SABBIA, OSSIDI DI FERRO, LIMO, NODULI DI SELCE) ESISTENTI IN GRANULI O IN STRATI ALL'INTERNO DELLA ROCCIA SEDIMENTARIA ORIGINARIA OPPURE DAL PROCESSO DI METAMORFOSI DI ROCCE CALCAREE PRIVE DI IMPURITÀ. IN QUANTO MATERIALE NATURALE, RIFINITO CON PROCEDIMENTI CHE MANTENGONO QUESTA SUA QUALITÀ, OCCORRE TENERE PRESENTE CHE PUÒ MOSTRARE DELLE PARTICOLARITÀ COME VENATURE, LIEVI IRREGOLARITÀ SUPERFICIALI, PICCOLI FORELLINI, COLORAZIONE ED INCLUSIONI DI VARIO TIPO CHE LO RENDONO UNICO E INIMITABILE MA CHE NON NE PREGIUDICANO LA QUALITÀ O LA TENUTA STRUTTURALE. IL MARMO HA UNA SCARSA RESISTENZA ALLE SOSTANZE ACIDE (ACETO, LIMONE, THE, CAFFÈ, ECC.) CHE, ANCHE IN PICCOLE QUANTITÀ, POSSONO CORRODERNE LA SUPERFICIE E PENETRARE NEI PORI FORMANDO MACCHIE OPACHE. NON ESISTE NESSUN PRODOTTO CHE POSSA DIFENDERLO DA TALI SOSTANZE GARANTENDO UNA RESISTENZA ASSOLUTA.

MARBLE IS A NATURAL MATERIAL, OF SEDIMENTARY ORIGIN AND IS FORMED MAINLY BY CALCIUM CARBONATE (CaCO<sub>3</sub>). IT IS FORMED THROUGH A METAMORPHIC SEDIMENTARY ROCKS PROCESS, THAT CAUSES A COMPLETE RECRYSTALLIZATION OF CALCIUM CARBONATE. THE COLOUR OF MARBLE DEPENDS ON THE PRESENCE OF MINERAL IMPURITIES (CLAY, SAND, IRON OXIDES, LIME, FLINT NODULES) PRESENT IN GRANULES OR IN STRATUM IN THE SEDIMENTARY ROCK. THE WHITE MARBLE IS THE RESULT OF THE PROCESS OF METAMORPHOSIS OF LIMESTONE FREE FROM IMPURITIES. AS A NATURAL MATERIAL, FINISHED WITH NATURAL PROCESSES THAT MAINTAIN THIS QUALITY, IT SHOULD BE NOTED THAT MARBLE MAY HAVE SMALL HOLES AND INCLUSIONS BUT THIS DOES NOT AFFECT THE QUALITY OR THE STRUCTURAL STRENGTH. MARBLE IS POROUS AND HAS A POOR RESISTANCE TO ACIDIC SUBSTANCES (VINEGAR, LEMON JUICE, TEA, COFFEE, ETC.) THAT EVEN IN SMALL QUANTITIES, CAN CORRODE THE SURFACE AND PENETRATE INTO THE PORES FORMING MAT SPOTS. THERE IS NO PRODUCT THAT CAN PROTECT IT FROM SUCH SUBSTANCES ENSURING ABSOLUTE RESISTANCE.



EMPERADOR DARK



CALACATTA ROYAL



OROBICO ARABESCATO



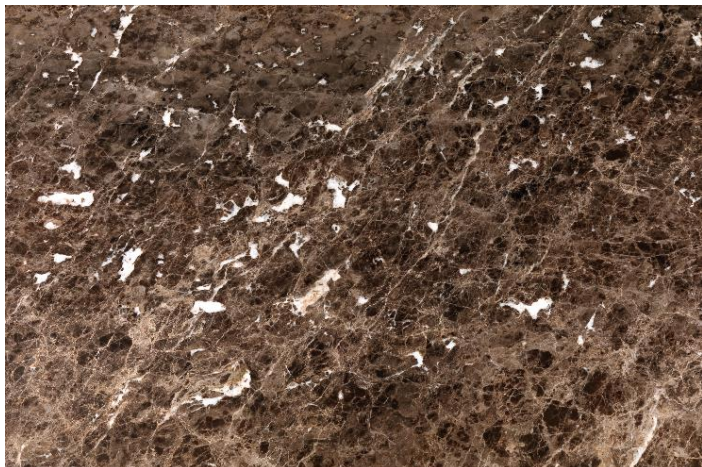
PORTORO IMPERIALE



CALACATTA GOLD



NERO MARQUINIA



## EMPERADOR DARK

### caratteristiche tecniche

Questo materiale, proveniente dalla Spagna, è di colore marrone maculato con sfumature di marrone più o meno intense e venature bianche. Nella sua forma naturale si presenta con fessurazioni, che in fase di lavorazione vengono chiuse con resine e/o pezzi dello stesso materiale. La superficie risulta così irregolare per la presenza di microfori naturali che determinano la caratteristica del marmo. Detti microfori sono anche responsabili di una diversa rifrazione della luce rispetto alle parti lucidate. L'Emperador Dark è un prodotto naturale, le cui peculiari caratteristiche, che ad un esame non approfondito potrebbero erroneamente essere considerate "difetti", sono a tutti gli effetti peculiarità del materiale. La lavorazione viene effettuata con attenzione e cura artigianali, utilizzando macchinari di ultima generazione; per la lucidatura finale vengono utilizzate cere naturali, tendenti a rispettare l'essenza stessa della natura del marmo. Per una corretta tenuta del materiale si consiglia di non versare sostanze acide quali possono essere le bevande gasate e/o alcoliche, olii, vino, aceto e agrumi vari o comunque di rimuovere le stesse immediatamente, così che non possano intaccare la lucidatura. Per la pulizia consigliamo prodotti molto delicati, senza diluenti o sostanze corrosive. Nella finitura lucida può risultare utile l'uso periodico di cere specifiche per risaltare la brillantezza del materiale.

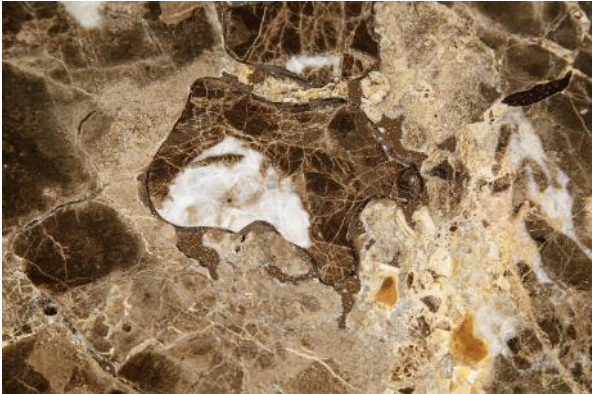
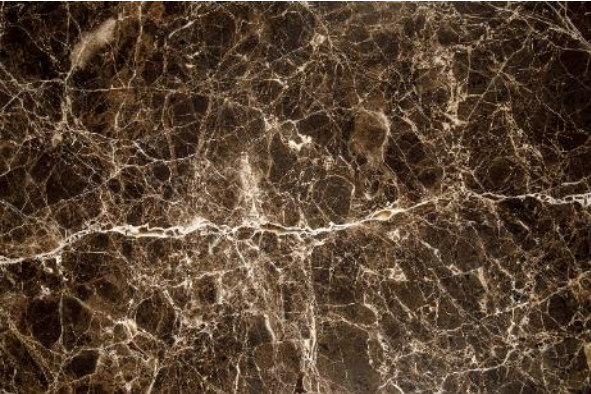
## EMPERADOR DARK

### technical features

*This material, coming from Spain, is a spotted brown color with varying intensities of shades of brown and white grains. In its natural form, it has cracks, which in the processing stage are closed with resin and / or pieces of the same material. The surface is thus uneven due to the presence of natural micro-holes that determine the characteristic of the marble. These microholes are also create a different refraction of light compared to the polished parts. Emperador Dark is a natural product, whose unique characteristics, which upon unthorough examination may be mistakenly considered "defects", are to all intents and purposes distinctive characteristics of the material. The processing is carried out with care and craftsmanship, using the latest generation of machinery; for the final polishing natural waxes are used, prone to respect the very essence of the nature of the marble itself. For a proper sealing of the material it is advisable not to pour acidic substances such as carbonated and / or alcoholic drinks, oil, wine, vinegar and various citrus fruits or in any case to remove them immediately, so they can't erode the polish. For cleaning we recommend very delicate products, without thinners or corrosive substances. On the glossy finish, the periodic use of specific waxes may be useful to bring out the shine of the material.*

**EMPERADOR DARK**

ESEMPI DI VENATURA E COLORAZIONE  
*EXAMPLE OF GRAIN AND COLOR*

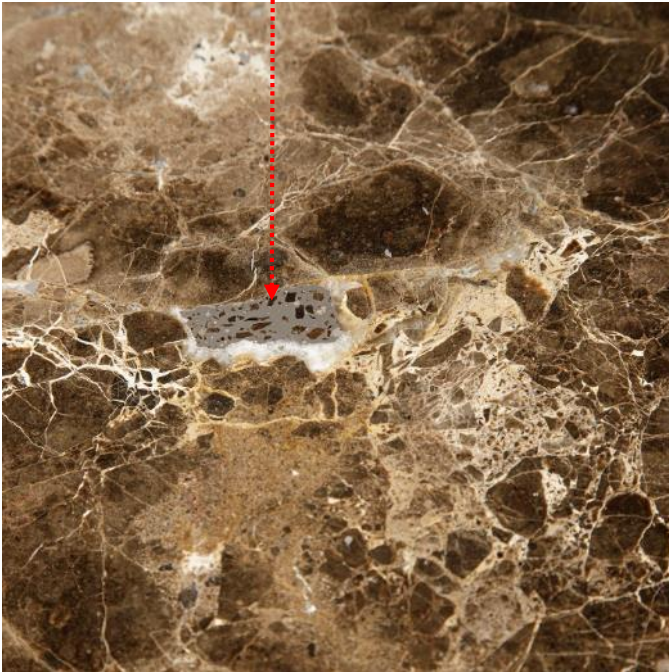




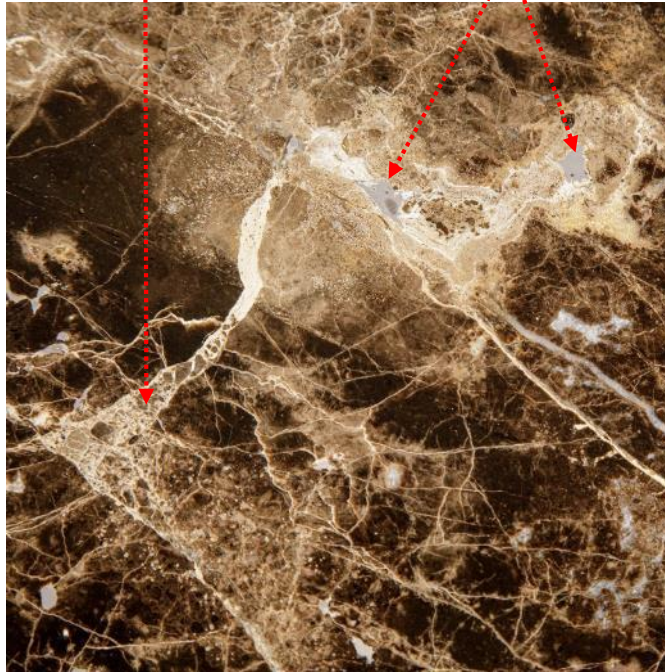
## EMPERADOR DARK

ESEMPI DI STUCCATURA - RESINATURA - RICOSTRUZIONE CON GRANIGLIA  
EXAMPLES OF GROUTING - RESINING - RECONSTRUCTION WITH GRIT

Stuccatura e ricostruzione con graniglia  
*Grouting and reconstruction with grit*

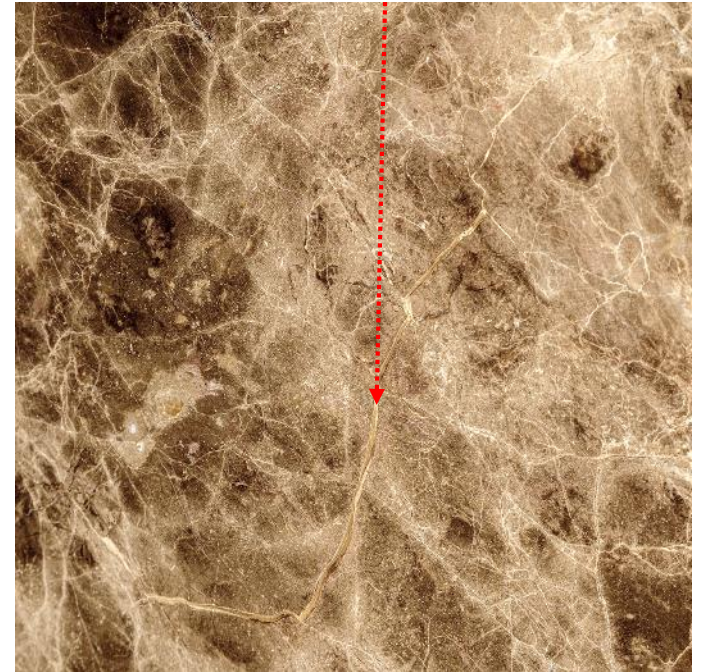


Ricostruzione con graniglia  
*Reconstruction with grit*



Stuccatura  
*Grouting*

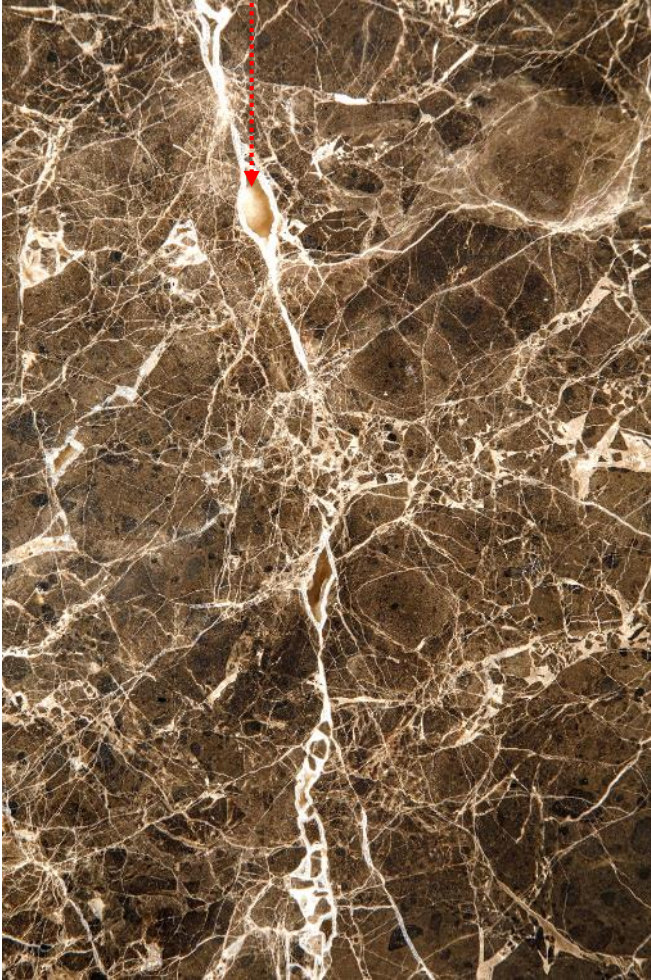
Resinatura fessura  
*Resined crack*



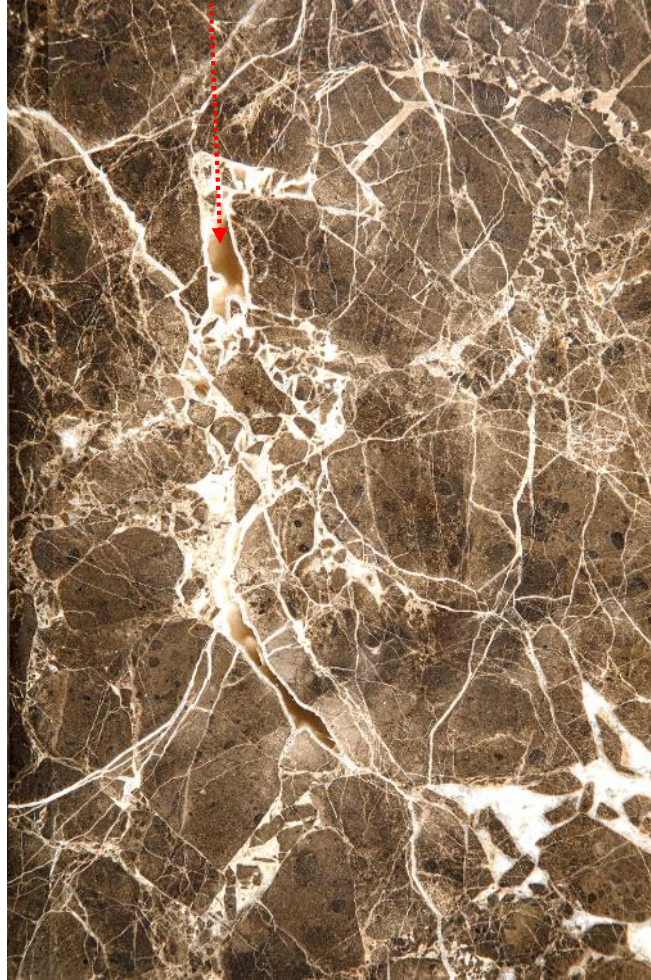
## EMPERADOR DARK

ESEMPI DI STUCCATURA - RESINATURA - RICOSTRUZIONE CON GRANIGLIA  
EXAMPLES OF GROUTING - RESINING - RECONSTRUCTION WITH GRIT

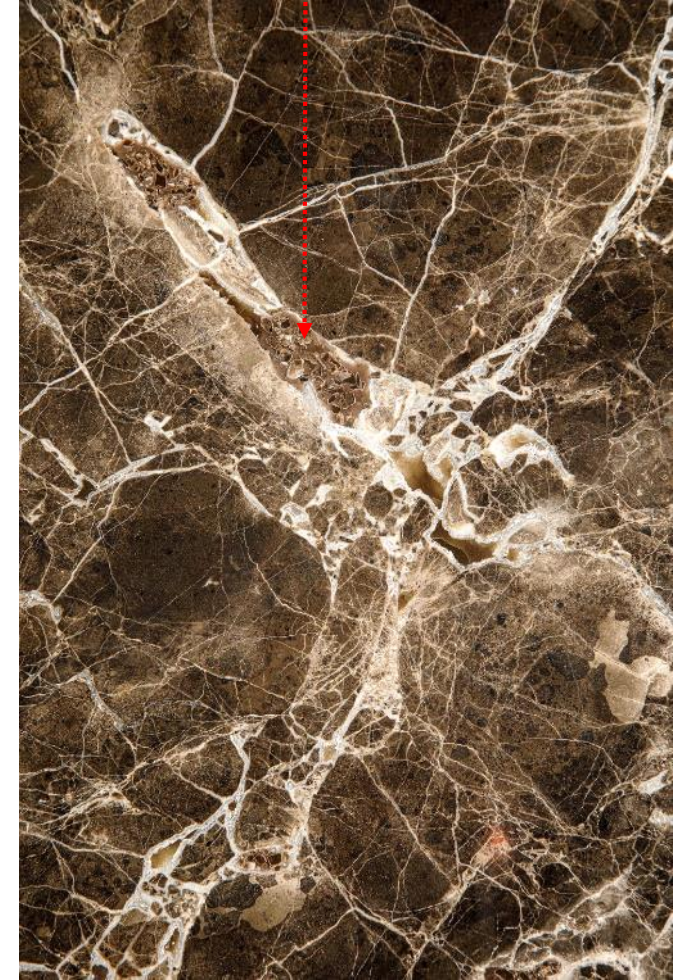
Resinatura  
Resining



Resinatura  
Resining



Ricostruzione con graniglia  
Reconstruction with grit





## CALACATTA GOLD

### caratteristiche tecniche

Il Calacatta Gold è un marmo proveniente dalla zona di estrazione delle alpi apuane (marmi di Carrara). Pur avendo le stesse origini dei marmi di Carrara (generalmente "bianchi"), si differenzia per il suo colore avorio/burro con venature importanti che variano dal dorato a tutte le sfumature dei marroni fino ai verdi e ai grigi. La tramatura delle venature varia continuamente nelle lastre e fa sì che si possano avere zone con venatura marcata alternati ad altre con grandi spazi di bianco creando così una particolare venatura a ciottoli molto apprezzata nella produzione di tavoli e rivestimenti di bagni. Essendo un marmo di tipo sedimentario arenario contiene al suo interno anche vari tipi di cristalli e sassi grigi distribuiti in maniera disomogenea che sono da considerarsi una caratteristica intrinseca del marmo stesso. Essendo principalmente formato da microcristalli di carbonato di calcio per una corretta tenuta del materiale si consiglia di non versare sostanze acide quali possono essere le bevande gasate e/o alcoliche, olii, vino, aceto e agrumi vari o comunque di rimuovere le stesse immediatamente, così che non possano intaccare la lucidatura. Per la pulizia consigliamo prodotti molto delicati, senza diluenti o sostanze corrosive. Nella finitura lucida può risultare utile l'uso periodico di cere specifiche per risaltare la brillantezza del materiale.

## CALACATTA GOLD

### technical features

*Calacatta Gold is a marble from the Apuan Alps extraction area (Carrara marble). Although having the same origins as Carrara marbles (generally "white"), it differs in its ivory / butter color with important grains ranging from golden to all shades of brown to greens and grays. The pattern of the grain varies continuously in the slabs and makes it possible to have areas with pronounced alternating grain and others with large white spaces, thus creating a particular pebbled grain highly valued in the production of tables and bathroom tops. Being a sedimentary sandstone marble, it also contains various types of gray crystals and stones unevenly distributed which are to be considered an intrinsic characteristic of the marble itself. Being mainly formed by microcrystals of calcium carbonate, for a proper sealing of the material, it is advisable not to pour acid substances such as carbonated and / or alcoholic drinks, oil, wine, vinegar and various citrus fruits or in any case to remove them immediately, so that cannot affect the polish. For cleaning we recommend very delicate products, without thinners or corrosive substances. On the glossy finish, the periodic use of specific waxes may be useful to bring out the shine of the material.*

**CALACATTA GOLD**

ESEMPI DI VENATURA E COLORAZIONE  
*EXAMPLE OF GRAIN AND COLOR*





## OROBICO ARABESCATO

### caratteristiche tecniche

L'Arabescato Orobico Grigio è una breccia calcarea estratta in Val Brembana con elementi di dimensioni molto varie, da plurimillimetriche a decimetriche.

I cromatismi degli elementi sono tra loro molto differenti variando, dal grigio al bianco con possibilità di intrusioni dorate. La resistenza a sforzi di compressione e di flessibilità è elevata, la resistenza all'usura è buona, il bassissimo coefficiente di imbibizione assicura una porosità trascurabile, a cui consegue una scarsa tendenza all'alterazione; nel complesso quindi i valori indicano che questo tipo di materiale ha un Comportamento molto buono e perfettamente compatibile per l'utilizzo come superficie ad alto traffico.

L'Arabescato Orobico Grigio viene sovente trattato con resine in modo da eliminare le naturali fessure che possono essere presenti sulle lastre e per esaltarne al massimo la resistenza. L'Arabescato Orobico Grigio è un prodotto naturale, le cui peculiari caratteristiche, che ad un esame non approfondito potrebbero erroneamente essere considerate "difetti", sono a tutti gli effetti peculiarità del materiale. Per una corretta tenuta del materiale si consiglia di non versare sostanze acide quali possono essere le bevande gasate e/o alcoliche, olii, vino, aceto e agrumi vari o comunque di rimuovere le stesse immediatamente, così che non possano intaccare la lucidatura. Per la pulizia consigliamo prodotti molto delicati, senza diluenti o sostanze corrosive. Nella finitura lucida può risultare utile l'uso periodico di cere specifiche per risaltare la brillantezza del materiale.

## OROBICO ARABESCATO

### technical features

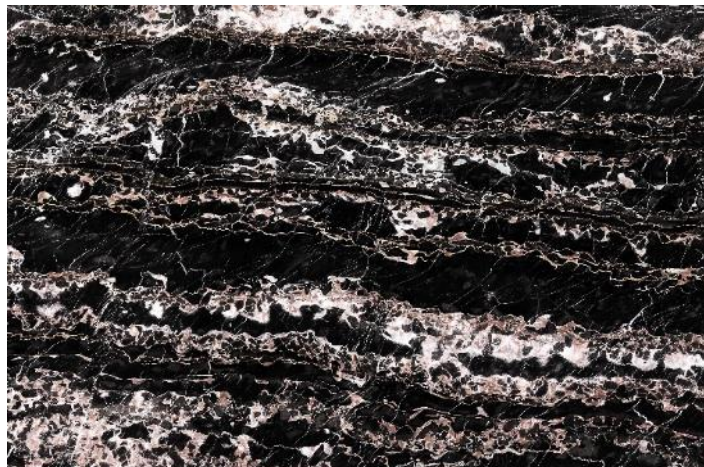
*The Arabescato Orobico Grigio is a limestone gravel extracted in Val Brembana with varying sizes of elements, from several millimeters to tens of centimeters. The colors of the elements are very different from each other, varying from gray to white with the possibility of golden hues. The resistance to compressive stress and flexibility is high, the wear resistance is good, the very low imbibition coefficient ensures negligible porosity, which results in a low tendency of alteration; therefore, overall, the values indicate that this type of material has a very good and perfectly compatible features for use as a high traffic surface.*

*Arabescato Orobico Grigio is often treated with resins in order to eliminate the natural cracks that may be present on the slabs and to maximize their resistance. Arabescato Orobico Grigio is a natural product, whose unique characteristics, which upon unthorough examination may be mistakenly considered "defects", are to all intents and purposes distinctive characteristics of the material. For a proper sealing of the material, it is advisable not to pour acid substances such as carbonated and / or alcoholic drinks, oil, wine, vinegar and various citrus fruits or in any case to remove them immediately, so that cannot affect the polish. For cleaning we recommend very delicate products, without thinners or corrosive substances. On the glossy finish, the periodic use of specific waxes may be useful to bring out the shine of the material.*

**OROBICO ARABESCATO**

ESEMPI DI VENATURA E COLORAZIONE  
EXAMPLE OF GRAIN AND COLOR





## PORTORO IMPERIALE

### caratteristiche tecniche

Il Portoro Imperiale è una breccia calcarea proveniente dalla Liguria e più precisamente da Portovenere (La Spezia). Presenta un fondo a grana fine di colore nero intenso solcato da una fitta rete di venature, spesso a zig-zag, orientate lungo il verso e da screziature e macchie di carattere plurimillimetrico. Tali venature di colore giallo e oro intenso possono tendere fino quasi all'arancio/arancio tramonto. Tuttavia in alcune porzioni di cava possono essere estratti blocchi con caratteristiche estetiche differenti. Il Fondo è sempre nero intenso e sono presenti venature, filiformi o di maggiore spessore, che tendono al biancastro. Tali venature, distribuite in maniera variegata, possono anche concentrarsi in zone della lastra senza seguirne il verso. Il fondo può presentare opalescenze. La lavorazione viene effettuata con attenzione e cura artigianali, utilizzando macchinari di ultima generazione; per la lucidatura finale vengono utilizzate cere naturali, tendenti a rispettare l'essenza stessa della natura del marmo. Per una corretta tenuta del materiale si consiglia di non versare sostanze acide quali posso essere le bevande gasate e/o alcoliche, olii, vino, aceto e agrumi vari o comunque di rimuovere le stesse immediatamente, così che non possano intaccare la lucidatura. Per la pulizia consigliamo prodotti molto delicati, senza diluenti o sostanze corrosive. Nella finitura lucida può risultare utile l'uso periodico di cere specifiche per risaltare la brillantezza del materiale.

## PORTORO IMPERIALE

### technical features

*The Portoro Imperiale is a limestone gravel coming from Liguria and more precisely from Portovenere (La Spezia). It has a fine-grained background of an intense black color crisscrossed by a dense network of grains, often in a zig-zag pattern, oriented along the cut and with streaks and spots of several millimeters in size. These grains of intense yellow and gold can be almost orange / sunset orange. However, in some parts of the quarry, blocks with different aesthetic characteristics can be extracted. The background is always an intense black and there are filiform viens or viens of greater thickness, which are usually whitish. These grains, distributed in various ways, can also be concentrated in areas of the slab without following the direction of its cut. The bottom may show opalescence. The processing is carried out with care and craftsmanship, using the latest generation of machinery; for the final polishing natural waxes are used, prone to respect the very essence of the nature of the marble itself. For a proper sealing of the material it is advisable not to pour acidic substances such as carbonated and / or alcoholic drinks, oil, wine, vinegar and various citrus fruits or in any case to remove them immediately, so they can't erode the polish. For cleaning we recommend very delicate products, without thinners or corrosive substances. On the glossy finish, the periodic use of specific waxes may be useful to bring out the shine of the material.*

**PORTORO IMPERIALE**

ESEMPI DI VENATURA E COLORAZIONE  
*EXAMPLE OF GRAIN AND COLOR*







## CALACATTA ROYAL

### caratteristiche tecniche

Il Calacatta Royal è un marmo pregiato di origine greca estratto da montagne della zona di Volakas che si trovano nel nord della Grecia. Pietra naturale di una riconosciuta eleganza, dallo sfondo bianco intenso, porta vene grigie, crema, nocciola e rosate, da fini a marcate; a volte queste possono tendere al marrone o al porpora.

Le venature possono avere un andamento parallelo o irregolare che creano le caratteristiche nuvolature del materiale richiamando alcuni marmi di origini Apuane. Le lastre di Calacatta Royal necessitano spesso di resinature necessarie a consolidare le microfrazture naturali presenti sulle lastre. La lavorazione viene effettuata con attenzione e cura artigianali, utilizzando macchinari di ultima generazione; per la lucidatura finale vengono utilizzate cere naturali, tendenti a rispettare l'essenza stessa della natura del marmo. Per una corretta tenuta del materiale si consiglia di non versare sostanze acide quali possono essere le bevande gasate e/o alcoliche, olii, vino, aceto e agrumi vari o comunque di rimuovere le stesse immediatamente, così che non possano intaccare la lucidatura. Per la pulizia consigliamo prodotti molto delicati, senza diluenti o sostanze corrosive.

Nella finitura lucida può risultare utile l'uso periodico di cere specifiche per risaltare la brillantezza del materiale.

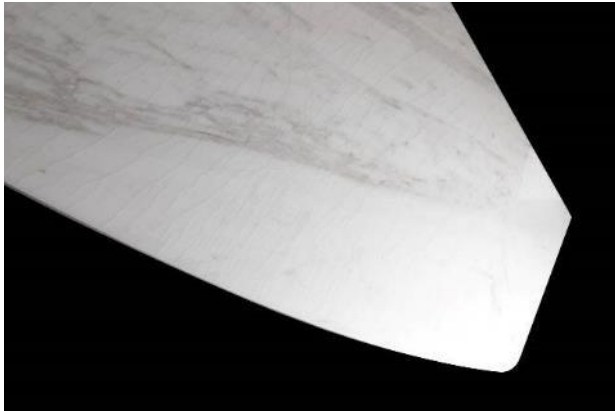
## CALACATTA ROYAL

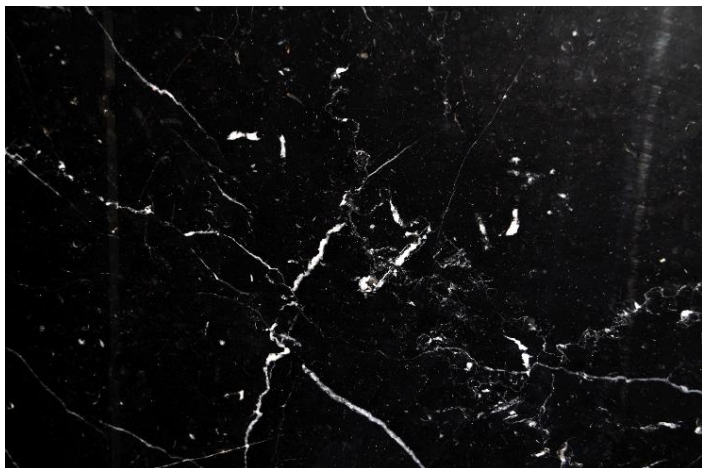
### technical features

*Calacatta Royal is a precious marble of Greek origin extracted from the mountains of the Volakas area located in the north of Greece. Natural stone of a recognized elegance, with an intense white background, it carries gray, cream, hazelnut and pinkish grains, from fine to marked intensities; sometimes these can tend towards brown or purple. The grains can have a parallel or irregular pattern that create the characteristic clouding of the material resembling some marbles of Apuan origins. The slabs of Calacatta Royal often need resin finishing to consolidate the natural micro-cracks present on the slabs. The processing is carried out with care and craftsmanship, using the latest generation of machinery; for the final polishing natural waxes are used, prone to respect the very essence of the nature of the marble itself. For a proper sealing of the material it is advisable not to pour acidic substances such as carbonated and / or alcoholic drinks, oil, wine, vinegar and various citrus fruits or in any case to remove them immediately, so they can't erode the polish. For cleaning we recommend very delicate products, without thinners or corrosive substances. On the glossy finish, the periodic use of specific waxes may be useful to bring out the shine of the material.*

**CALACATTA ROYAL**

ESEMPI DI VENATURA E COLORAZIONE  
*EXAMPLE OF GRAIN AND COLOR*





## **NERO MARQUINIA**

### caratteristiche tecniche

Il marmo Nero Marquinia è un marmo di origine Spagnola dal fondo a grana fine di colore nero solcato da una trama di venature bianche con spessore da plurimillimetrico a centimetrico. Tali venature, di sviluppo piuttosto rettilineo, sono abbastanza continue; non esiste una loro direzione comune ma presentano un orientamento molto differente l'una dall'altra.

Possono essere presenti chiocciature bianche e raramente fossili di dimensioni pluricentriche di colore bianco. La lavorazione viene effettuata con attenzione e cura artigianali, utilizzando macchinari di ultima generazione; per la lucidatura finale vengono utilizzate cere naturali, tendenti a rispettare l'essenza stessa della natura del marmo.

Per una corretta tenuta del materiale si consiglia di non versare sostanze acide quali possono essere le bevande gasate e/o alcoliche, olii, vino, aceto e agrumi vari o comunque di rimuovere le stesse immediatamente, così che non possano intaccare la lucidatura.

Per la pulizia consigliamo prodotti molto delicati, senza diluenti o sostanze corrosive.

Nella finitura lucida può risultare utile l'uso periodico di cere specifiche per risaltare la brillantezza del materiale.

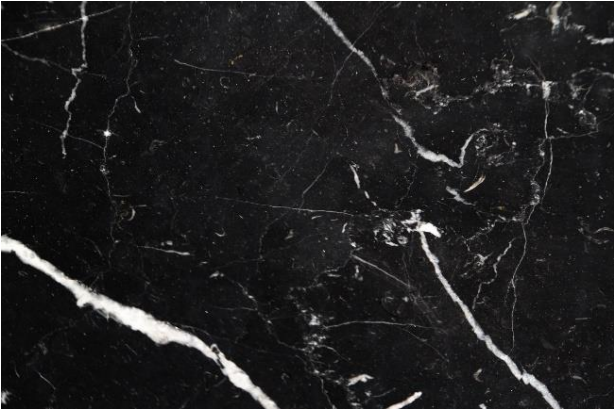
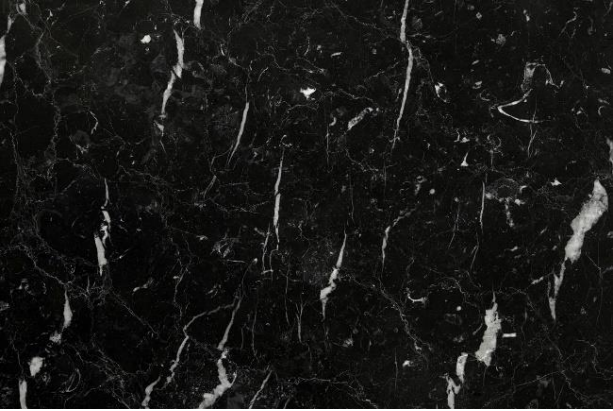
## **NERO MARQUINIA**

### technical features

*The Nero Marquinia marble is a marble of Spanish origin with a fine-grained black background crisscrossed by a pattern of white grains with thicknesses ranging from millimeters to centimeters. These, rather linear grains, are quite continuous; there is no common direction but they have a very different orientations from each other. There may be white snails and on rare occasion you may find white fossils several centimeters in dimension. The processing is carried out with care and craftsmanship, using the latest generation of machinery; for the final polishing natural waxes are used, prone to respect the very essence of the nature of the marble itself. For a proper sealing of the material it is advisable not to pour acidic substances such as carbonated and / or alcoholic drinks, oil, wine, vinegar and various citrus fruits or in any case to remove them immediately, so they can't erode the polish. For cleaning we recommend very delicate products, without thinners or corrosive substances. On the glossy finish, the periodic use of specific waxes may be useful to bring out the shine of the material.*

**NERO MARQUINIA**

ESEMPI DI VENATURA E COLORAZIONE  
*EXAMPLE OF GRAIN AND COLOR*





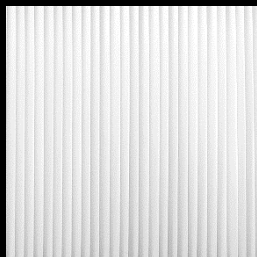
# DV HOME

COLLECTION

ITALIAN LUXURY BRAND

**DIFFUSORI ILLUMINAZIONE / *LIGHTING SHADES***

DIFFUSORI ILLUMINAZIONE / LIGHTING SHADES



TESSUTO CANNETE' BIANCO  
CANNETE' WHITE FABRIC



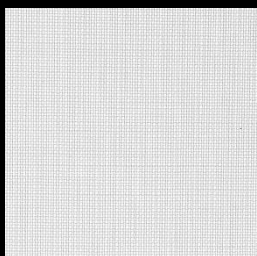
TESSUTO CANNETE' BEIGE  
CANNETE' BEIGE FABRIC



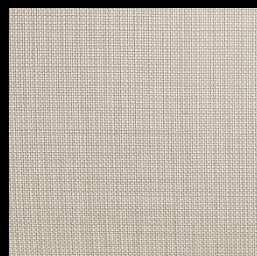
TESSUTO CANNETE' NERO  
CANNETE' BLACK FABRIC

DISPONIBILI PER / AVAILABLE FOR:

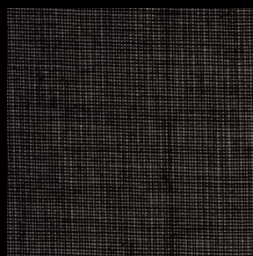
- EGOIST
- DOUGLAS
- DOUGLAS PLUS
- WINDSOR (Solo lampadario / chandelier only)



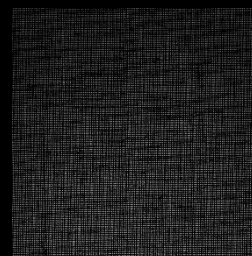
TESSUTO BIANCO  
WHITE FABRIC



TESSUTO BEIGE  
BEIGE FABRIC



TESSUTO MARRONE  
BROWN FABRIC



TESSUTO NERO  
BLACK FABRIC

DISPONIBILI PER / AVAILABLE FOR:

- ADLER
- DOUGLAS
- DOUGLAS PLUS
- NEXT (Solo Bianco / White only)
- RITZ
- STANLEY
- WINDSOR (Escluso lampadario/ Chandelier excluded )

I colori dei campionari sono indicativi e possono riscontrarsi lievi tolleranze tra i campioni e i prodotti finali che non possono essere oggetto di reclamo. Eventuali lievi variazioni di tonalità nelle finiture e leggere imperfezioni su materiali sono da considerarsi pregi e non difetti in quanto caratteristiche dei materiali naturali e non artificiali. E' tecnicamente impossibile avere la stessa tonalità di colore a distanza di tempo. Per la ragione di cui sopra la ditta DV homecollection declina ogni responsabilità per le richieste di accoppiamento.

**I COLORI SULLO SCHERMO SONO PURAMENTE INDICATIVI E POTREBBERO RISULTARE DIVERSI RISPETTO AL COLORE REALE.**

*Colours reported on the Company's sample board are to be considered as approximate and slight differences between them and the final products cannot be a matter of claim. Slight colour changes or slight imperfections in leather, hide or marble are qualities and not defects because marks of natural and not artificial materials. It's technically impossible to have the same shade or colour after long time. For this reason DV homecollection declines any responsibility for any request of matching items.*

**THE COLOURS ON THE SCREEN ARE INDICATIVE ONLY AND MAY DIFFER FROM THE ACTUAL FINISH.**

# DV HOME

---

## COLLECTION

ITALIAN LUXURY BRAND

### **DV homecollection**

Via Corpo Italiano di Liberazione, 52  
61122 Villa Fastiggi PESARO (PU) Italy

T. +39 0721 478907

F. +39 0721 478858

[www.dvhomecollection.it](http://www.dvhomecollection.it)

[info@dvhomecollection.it](mailto:info@dvhomecollection.it)

